

Maakuntien viitearkkitehtuuri

Maakuntien viitearkkitehtuuri kuvaa yhteisen viitekehysten maakunnan toiminnan suunnittelemiseksi. Viitearkkitehtuuriin tuotoksia hyödynnetään maakuntien perustamisessa, maakuntien ohjauksen suunnittelussa sekä maakuntien ja julkisen hallinnon yhteisten palvelujen järjestämisessä ja kehittämisessä.

Maakunta 2023 -visio



Kohde

Viitearkkitehtuuri on tarkoitettu otettavaksi huomioon maakunnissa vakiintuneen vaiheen tavoitetilana myös valittaessa maakunnan mahdollisia välivaiheen siirtymäskenaarioita nykytilasta toimintansa vakiinnuttamiseen.

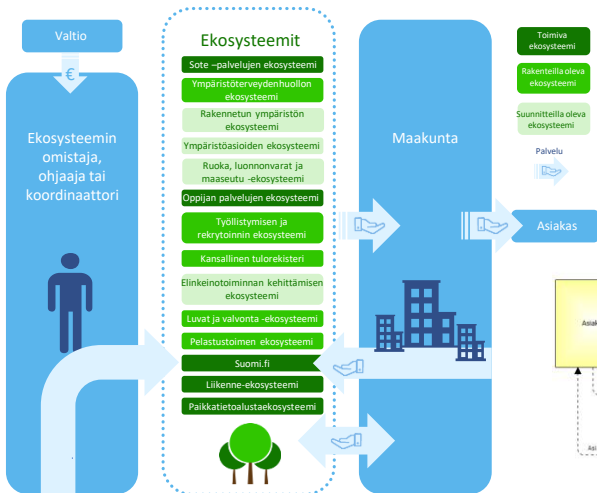
Rajaukset

Viitearkkitehtuuri ei ota tarkasti kantaa esimerkiksi maakunnan organisaatiorakenteeseen tai muihin suunnittelun tai toteutuksen yksityiskohtiin. Sen kokonaisarkkitehtuurinäkökulmat rajautuvat tässä vaiheessa toiminta- ja tietoaarkkitehtuuriin sekä periaatteelliselle tasolle.

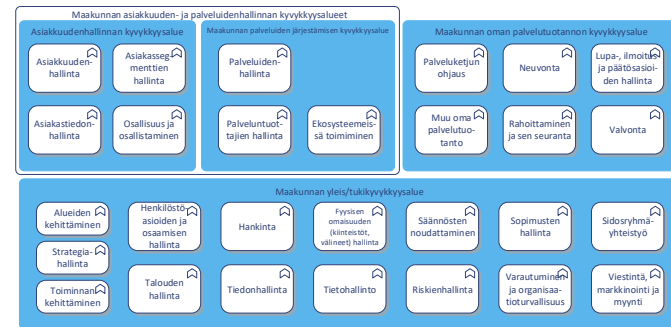
Maakunnan ylätason palvelukartta



Maakunnan ekosysteemivuorovaikutus ylätasolla



Maakunnan kyvykkyudet ylätasolla



Maakunnan johtamisen prosessikartta



Maakunnan asiakas- ja palveluohjauksen toimintamalli

