

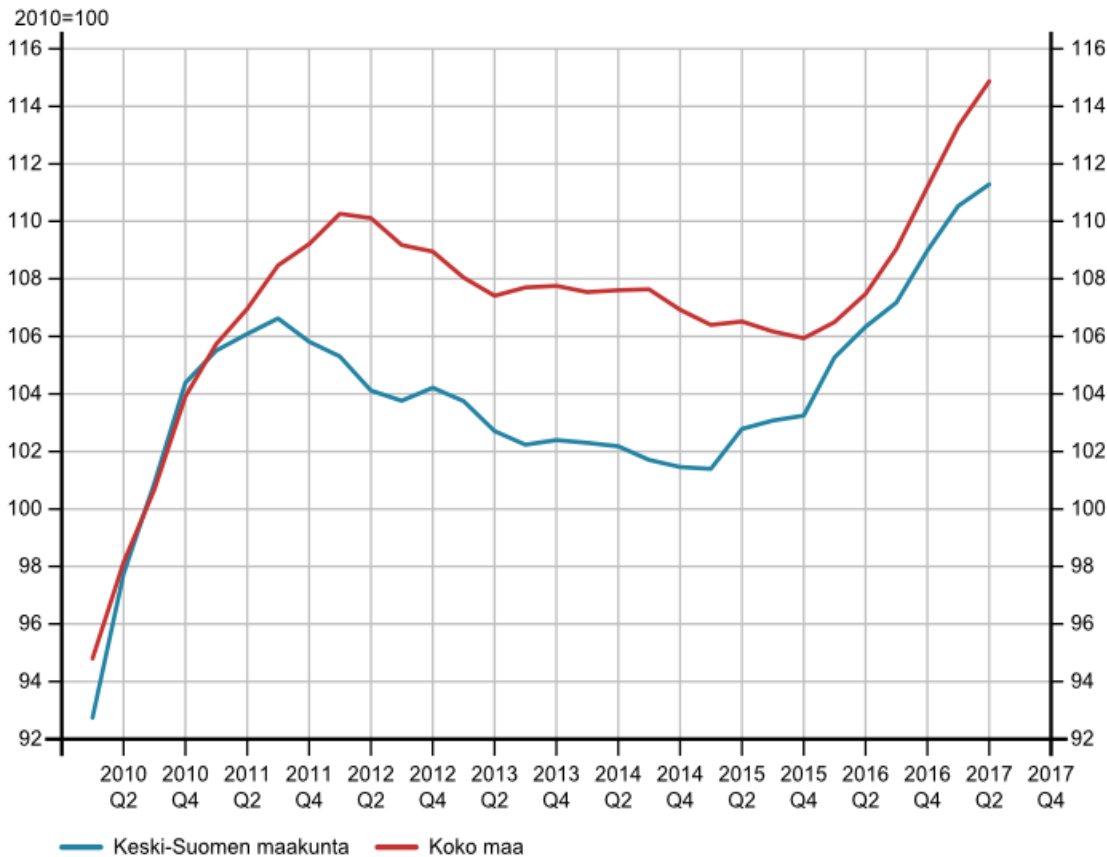
Keski-Suomi Meidän maakunta

Maakuntajohtaja, muutosjohtaja
Tapani Mattila
11.10.2017

Keski-Suomi
2020

#kasvunmaakunta

Keski-Suomen Aikajana 3/2017
Yritysten liikevaihdon kehitys 2010-2Q/2017



Kasvu alkoi Keski-Suomessa
syksyllä 2015, koko maassa
syksyllä 2016

Vuoden 2016 kasvu

- Jyväskylän seutu + 5,7 %
- Keski-Suomi + 4,7 %
- koko maa + 2,4 %

Vuoden 2017 kasvu

30.6. saakka

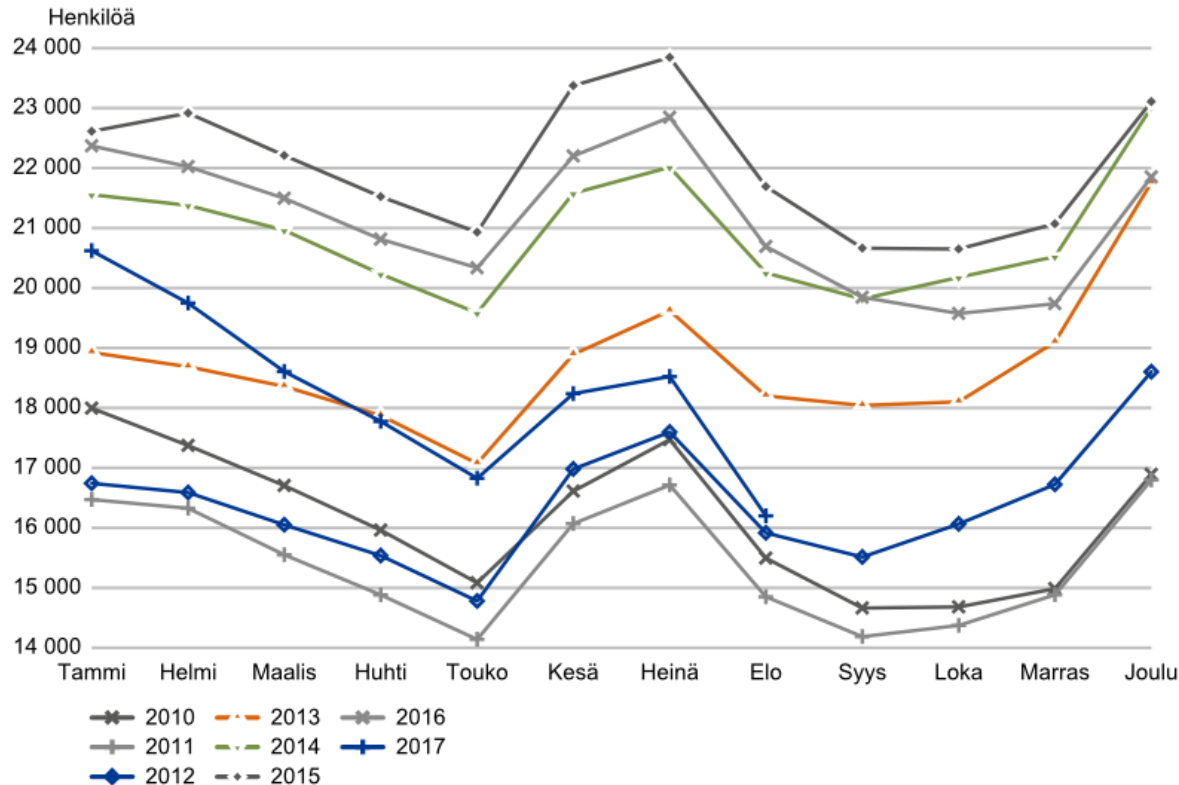
- Jyväskylän seutu + 7,7 %
- Keski-Suomi + 5,2 %
- koko maa + 6,8 %

Tilastokeskus / Asiakaskohtainen suhdannepalvelu

#kasvunmaakunta

TYÖTTÖMAT TYÖNHAKIJAT, KUUKAUSIVERTAILU

Keski-Suomi

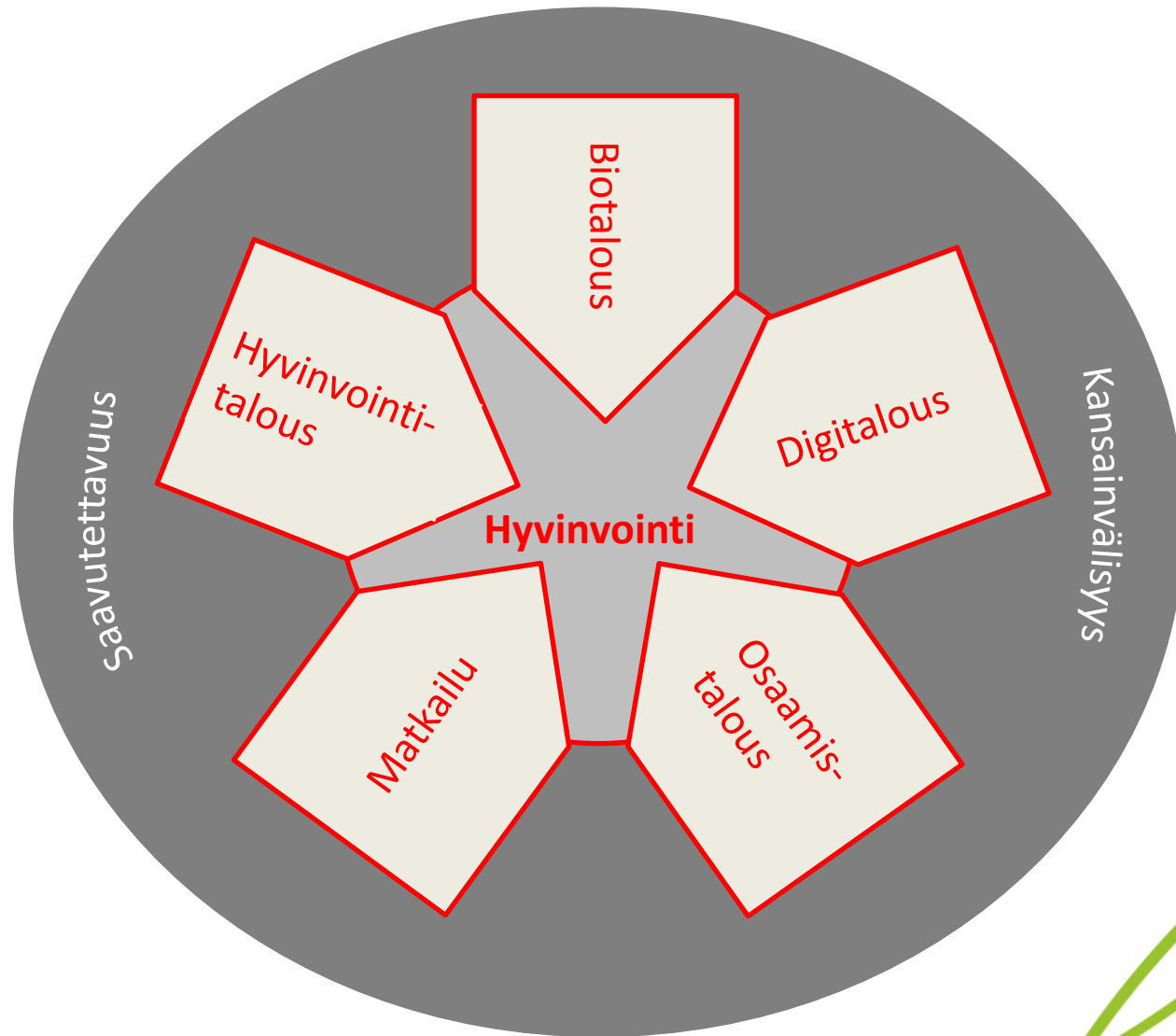


Työttömien määrä kääntyi laskuun Keski-Suomessa tammikuussa 2016, koko maassa tammikuussa 2017

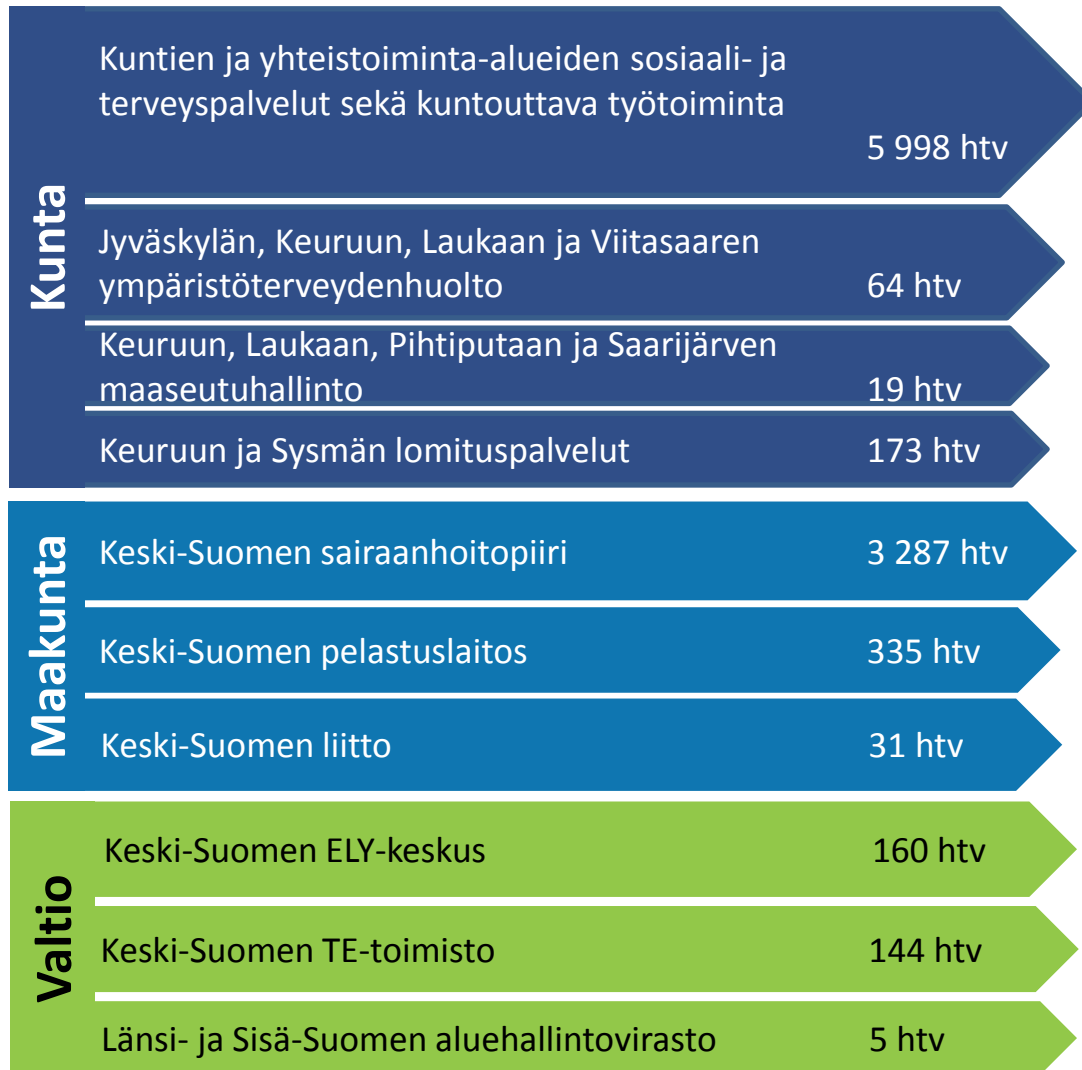
Työttömien määrä laskenut vuodessa elokuu 2016-elokuu 2017

- Keski-Suomi - 21,7 %
- koko maa - 15,7 %

#kasvunmaakunta



Uuden maakunnan muodostajat



Keski-Suomen uusi maakunta

- Hyvinvoivat asukkaat
- Asiakaslähtöiset palvelut
- Hyvä palveluasenne
- Fiksusti toteutettu muutosvaihe

Pulmia ja pähkinöitä

**Arjen yhteistyö ja
työnjako erilaisten
kuntien kanssa**

**Lisää aikaa kuntien
huoliperusteisille
ratkaisuille**

**Valtakunnalliset palvelukeskukset:
pitääkö aikataulut**



**Ristiriitaiset
lakiehdotukset**

**Itsehallinto ja
sen liikkumavara**

**Digiloikka ja
tekoäly, ohoi!**

Seuraa valmistelua

ks2020.fi

facebook.com/ks2020.fi/



@keskisuomi2020

#ks2020

Keski-Suomi
2020