

TIEDOSTA ARVIOINTIIN

tavoitteena paremmat palvelut

THL:n tiedolla johtamisen palvelut

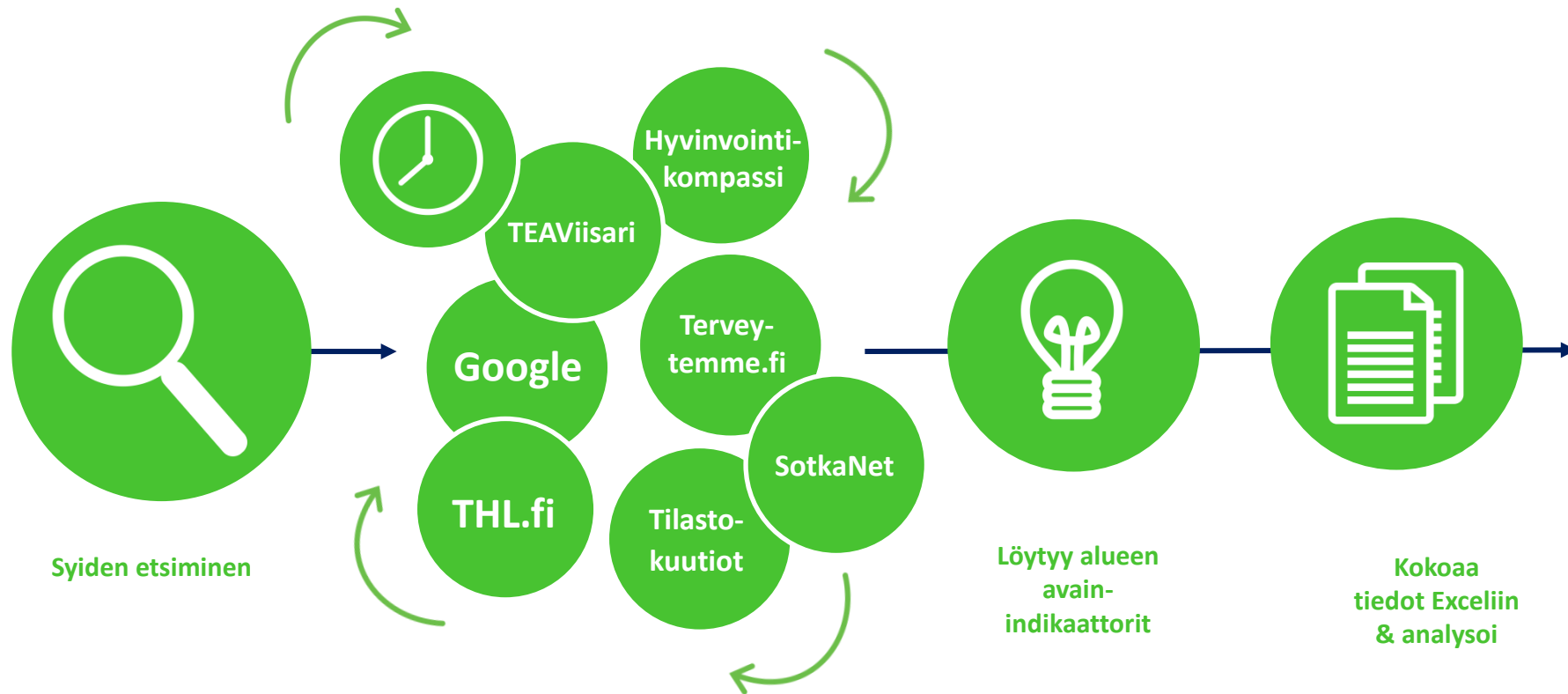
Eeva Ketola

LT, eMBA

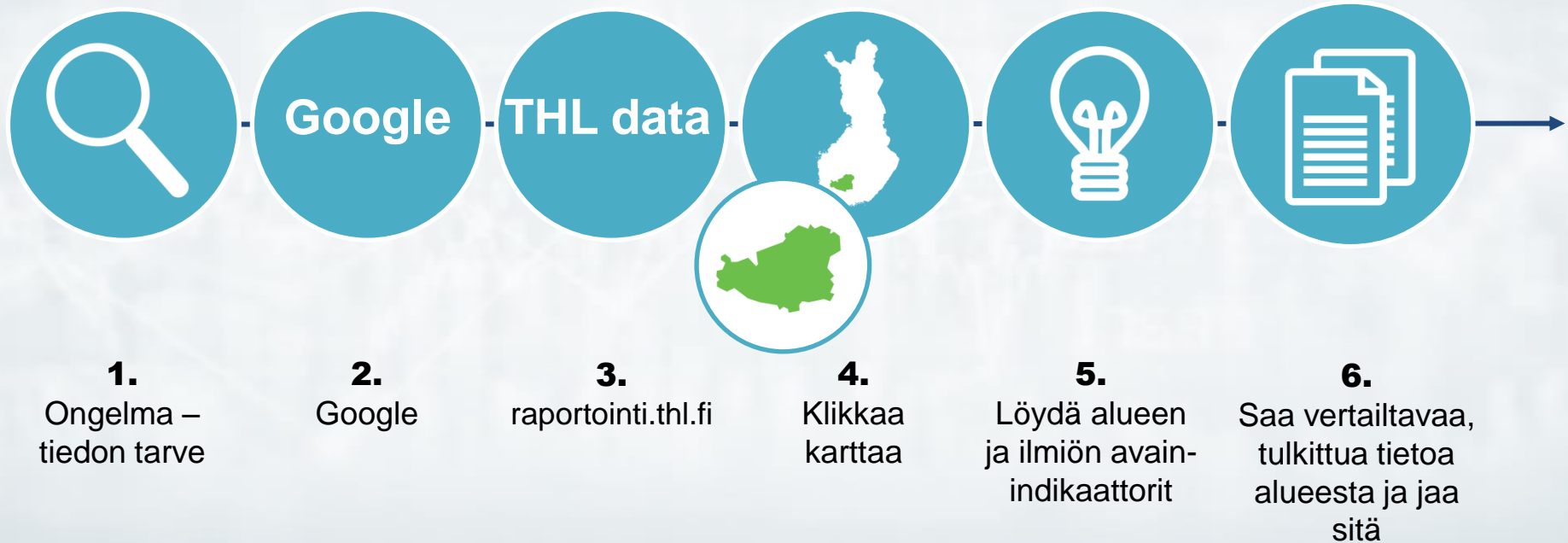
Projektijohtaja

TERVEYDEN JA HYVINVOINNIN LAITOS

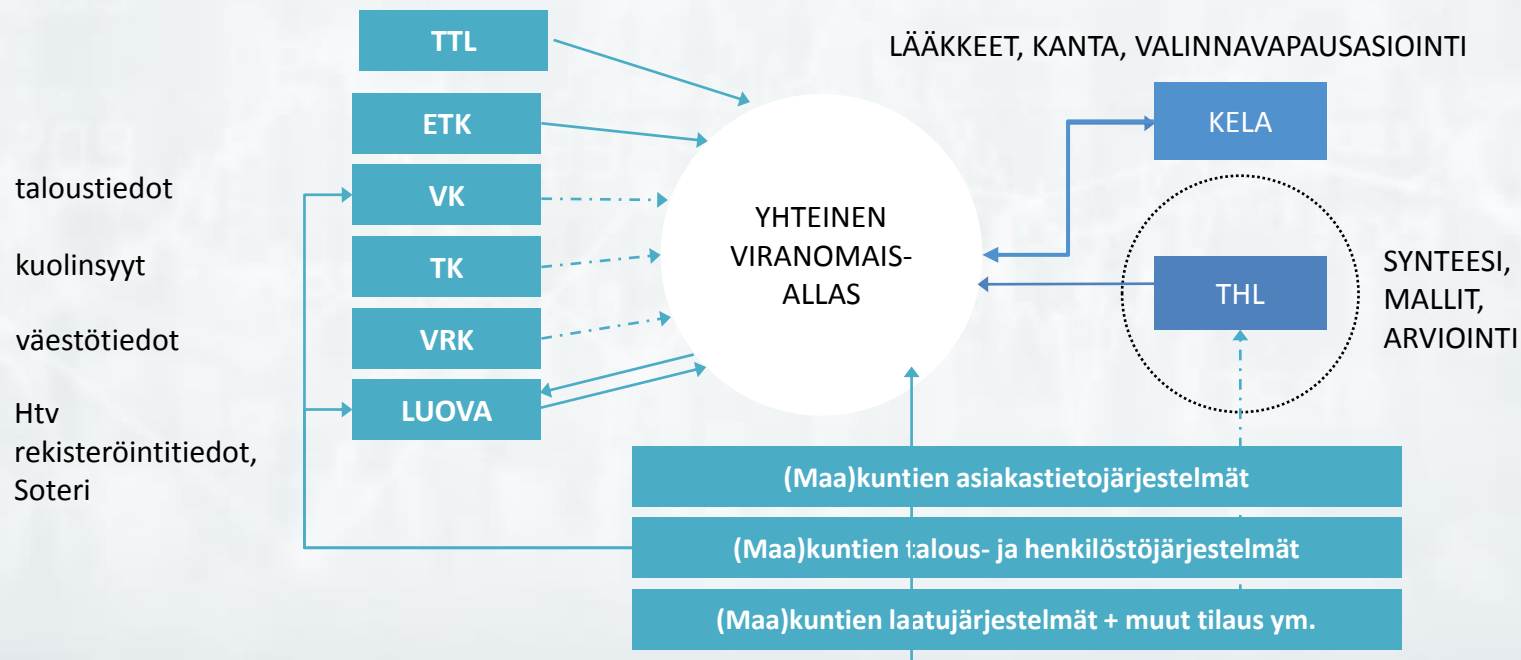
Palvelupolku 2017



Visio 2020: visualisoitu, helposti löydettävä tieto



Mikä muuttuu soteen valmistautuessa?



Arvioidaan maakuntien suoriutumista järjestämistehtävästä

TEHTÄVÄKOKONAISUUDET

Ennaltaehkäiset palvelut	A																			
Erikoissairaanhoido	B																			
Hyvinvoinnin ja terveyden edistäminen	C																			
Ikäihmisten palvelut	D																			
Lasten, nuorten ja perheiden palvelut	E																			
Mielenterveyspalvelut	F																			
Perusterveydenhuolto	G																			
Päihdepalvelut	H																			
Suun terveydenhuolto	I																			
Työikäisten sosiaalipalvelut	J																			
Vammaisten palvelut	K																			
		1	2	3	4	5	6	7	8	9	10	11	12	13	14	15	16	17	18	

MAAKUNNAT

- | | | | | |
|------------------|--------------------|---------------------|---------------------|-----------------------|
| 1. Etelä-Karjala | 5. Etelä-Pohjanmaa | 8. Etelä-Savo | 12. Pohjanmaa | 15. Kainuu |
| 2. Kymenlaakso | 6. Kanta-Häme | 9. Keski-Suomi | 13. Satakunta | 16. Keski-Pohjanmaa |
| 3. Uusimaa | 7. Pirkanmaa | 10. Pohjois-Karjala | 14. Varsinais-Suomi | 17. Pohjois-Pohjanmaa |
| 4. Päijät-Häme | | 11. Pohjois-Savo | | 18. Lappi |

SUORIUTUMISKYKY

- ✓ Yhdenvertainen saatavuus
- ★ Laatu ja vaikuttavuus
- 👤 Asiakaslähtöisyys ja integraatio
- € Rahoituksen riittävyys ja kustannukset

TASO

- Hyvä
- Kohtalainen
- Välttävä
- Huono
- Ei tiedossa

Raportointi= tuotteet

- Käyttäjälähtöisyys
 - Ammatillaiset
 - Maakunnat
 - Arviointi (arviointiraportit)
 - Ohjaus (KUVA-ind)
- Indikaattorimäärä 447
- proto.thl.fi/tietoikkuna
- Kehitystyö visuaalisemmaksi

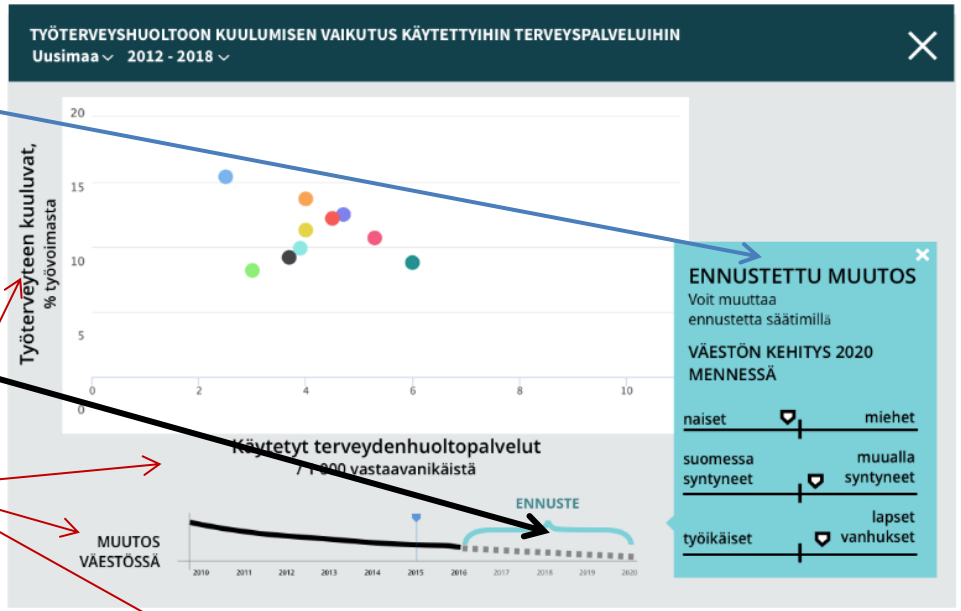
ILMIÖ YHDELLÄ RUUDULLA

Kaijan ja työkavereiden yleiskatsaus Uudenmaan kustannuskehitykseen + Jaa näkymäsi 

ennusteen muokkaus

trendi

Useita eri indikaattoreita



SUOSITUKSET

Sinua saattaa kiinnostaa lisätä myös nämä tiedot näkymääsi!



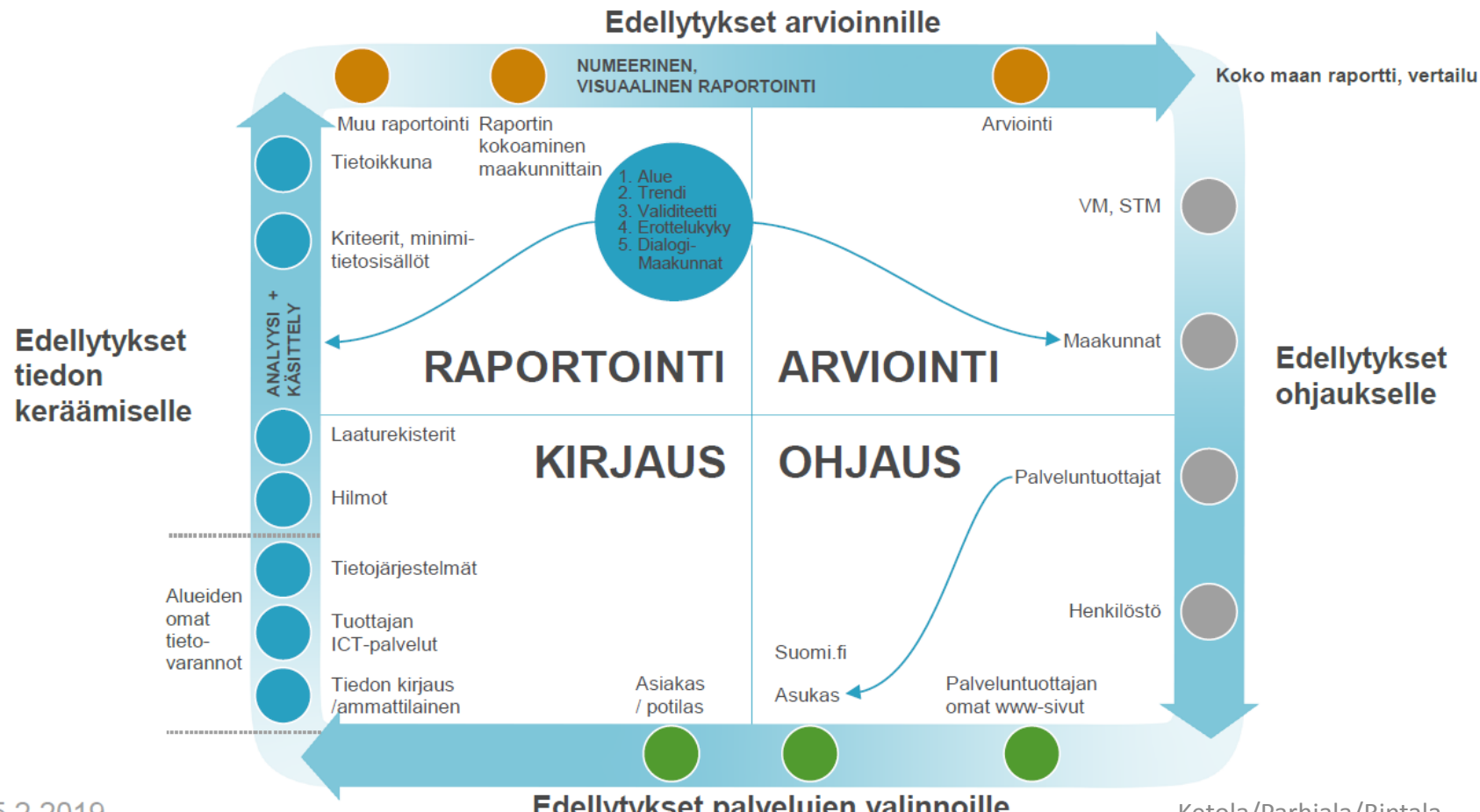
ERIKOISSAIRAANHOIDON KOKONAISKUSTANNUKSET (MILJ €) <i>Koko maassa</i>	PERUSTERV.HUOLLON KOKONAISKUSTANNUKSET (MILJ €) <i>Helsingissä</i>
	

> Hallinnoi suosituksiin vaikuttavaa profiiliäsi

Ilmiöprotot

- <https://yhteistyotilat.fi/wiki08/display/THLSTP/Prototyypit+28.11.%3A+Lasten+ja+nuorten+mielenterveysongelmat>
- <https://yhteistyotilat.fi/wiki08/display/THLSTP/Prototyypit+28.11.%3A+Muistisairaudet>
- <https://yhteistyotilat.fi/wiki08/display/THLSTP/Prototyypit+28.11.%3A+suun+terveys>

TIEDON KIERTO



Mitä opittiin raportoinnin kehityksestä

- Indikaattorityö on tärkeää, sitä tulee koordinoida
- KPI
- Asiakkaita on monta- raportointitavoitteet erilaisia
- Analyysiin tarvitaan paitsi mittarit, myös poiminta, analyysi ja metatiedot
- Indikaattoreita on paljon- integraationäkökulmaa tulee tukea-
ilmiölähtöisyys uutta kehitystyötä
- Raportoinnissa sisällön asiantuntijatyössä pitää kuunnella sekä
kenttää että asiantuntijoita
- Kirjaamisen laatu on tärkeää https://youtu.be/Su_nIPRZoP8