

Mitä valinnanvapaus tarkoittaa minulle?

Valinnanvapauslain luonnoksen mukaisesti
21.12.2016

HALLITUKSEN
REFORMI

Valinnanvapaus on osa sote-uudistusta

Sote-uudistuksen tavoitteena on varmistaa ihmisille yhdenvertaiset ja nykyaikaiset sosiaali- ja terveyspalvelut järkevillä kustannuksilla. Osana uudistusta lisätään asiakkaan valinnanvapautta sosiaali- ja terveyspalveluissa.

Tavoitteena on, että valinnanvapaus nopeuttaa palveluun pääsyä ja lisää asiakkaan mahdollisuuksia vaikuttaa palveluihinsa erilaisissa elämäntilanteissa.

Uudistuksen on tarkoitus tulla voimaan 1.1.2019. Kaikki ei kuitenkaan muutu kerralla vaan palvelut uudistuvat vaiheittain.



Asiakas voi valita nykyistä yksilöllisemmin

Suoran valinnan palveluissa voit valita maakunnan omistaman yhtiön, yksityisen yrityksen tai järjestön palvelut. Palveluntuottajan pitää olla rekisteröitynyt, täyttää maakunnan vaatimukset ja tehdä sopimus maakunnan kanssa.

- [Sosiaali- ja terveystieteiden keskus](#) saat perustason terveyspalveluita ja sosiaalihuollon neuvontaa ja ohjausta. Jatkossa palvelut laajenevat.
- Lisäksi voit valita [suunhoidon yksikön](#).
- Sote-keskus ja suunhoidon yksikkö vastaavat kaikista niille osoitetuista palveluista. Ne voivat myöntää [maksusetelin](#) yksittäisten palvelujen hankkimiseen muilta tuottajilta.

Palvelutarjontaa tukevat [maakunnan liikelaitoksen tuottamat palvelut](#), kuten monet sosiaalipalvelut ja erikoissairaanhoidon palvelut.

Tarvittaessa maakunnan liikelaitos tekee hoito- ja palvelutarpeen arvioinnin, jonka perusteella voit saada [asiakassetelin tai henkilökohtaisen budjetin](#) asiakassuunnitelman toteuttamiseksi. Voit valita palveluntuottajan koko maan alueelta. Asiaksmaksu on sama tuottajasta riippumatta.



”Saat tukea valintoihin verkkopalvelusta, neuvontapuhelimesta ja palveluohjaajilta. Jos et halua itse valita, maakunta osoittaa sinulle sopivan palvelun.”

Asiakas voi valita nykyistä monipuolisemmin



Asiakas valitsee suoraan sote-keskuksen ja suunhoidon yksikön ja sitoutuu valintoihin vuodeksi.

Jos asiakas tarvitsee muita palveluja, ne saa maakunnan liikelaitoksen palveluista.



Sote-keskus, suunhoidon yksikkö, maksuseteli

- Lääkäri ja hoitaja, sosiaalipalvelujen neuvonta
- Hammaslääkärin ja suuhygienistin peruspalvelut
- Jatkossa myös muita sosiaali- ja terveystalvveluja
- Vastuu asiakkaan palvelujen kokonaisuudesta
- Tarvittaessa asiakas voi saada maksusetelin yksittäisten toimenpiteiden hankkimiseen muilta tuottajilta



Maakunnan omat palvelut

- Muut valinnanvapauden piirissä olevat palvelut, joita sote-keskus ei tarjoa, kuten sosiaalipalvelut, päivystys ja erikoissairaanhoido
- Asiakas voi valita julkisen palvelun toimipisteen koko maan alueelta
- Erikoissairaanhoidossa julkinen hoitopaikka valitaan yhdessä lähettävän lääkärin kanssa



Asiakasseteli

- Maakunnan liikelaitos myöntää tarvittaessa asiakassetelin asiakassuunnitelman toteuttamiseen
- Maakunta päättää palvelut, asiakas valitsee rekisteröityneen tuottajan koko maan alueelta
- Maakunta vastaa kustannuksista ja asiakas maksaa asiakasmaksun, joka on kaikille tuottajille sama



Henkilökohtainen budjetti

- Henkilökohtaisen budjetin avulla esimerkiksi vanhus- tai vammaispalveluiden asiakas voi vaikuttaa palvelun tai muun tuen sisältöön ja valita palvelun tuottajan
- Asiakas voi asiakassuunnitelman rajoissa päättää mihin ja kenen tuottamiin palveluihin raha käytetään, kuten henkilökohtainen avustaja tai kuljetuspalvelut

Vaiheittaiset valinnat eri elämäntilanteissa

Maakunnalla on kokonaisvastuu palveluista. Sote-keskuksella ja suunhoidon yksiköillä on vastaava vastuu suoran valinnan palvelujen toteutumisesta.

1. Sote-keskuksen ja suunhoidon yksikön valinta

Asiakas voi valita maakunnan hyväksymän tuottajan ja sen toimipisteen kaikkialta Suomessa, raha seuraa asiakasta.

2. Sote-keskuksen tai suunhoidon yksikön myöntämä maksuseteli

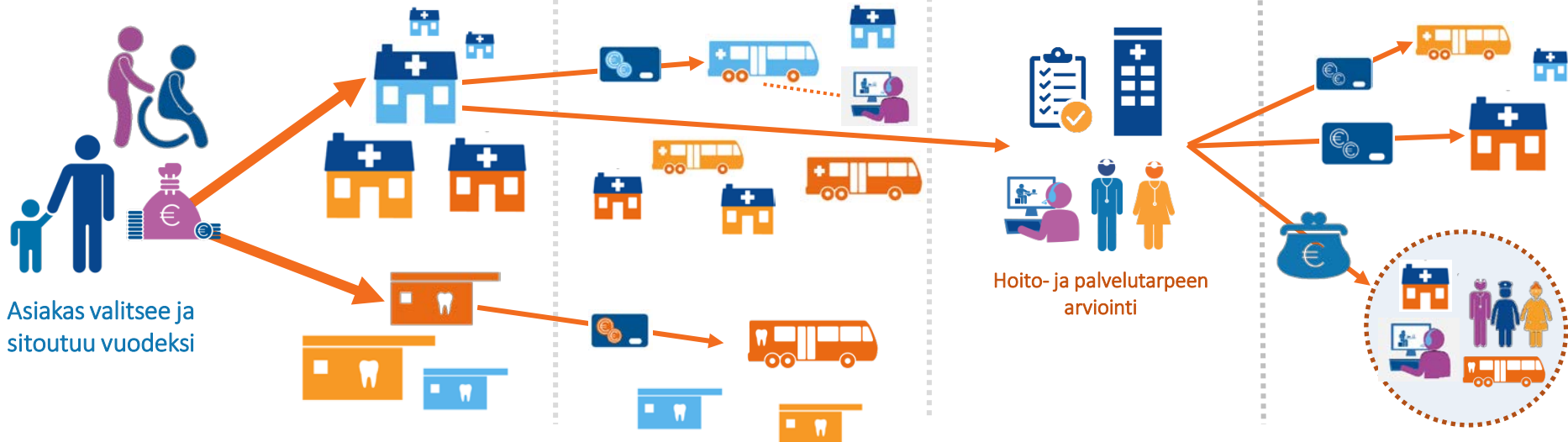
Palveluntuottaja vastaa asiakkaan maksusetelillä hankkimista muista palveluista ja niiden kustannuksista.

3. Maakunnan liikelaitoksen valinta

Asiakas voi valita maakunnan liikelaitoksen ja sen toimipisteen kaikkialta Suomessa.

4. Maakunnan liikelaitoksen myöntämä asiakasseteli tai henkilökohtainen budjetti

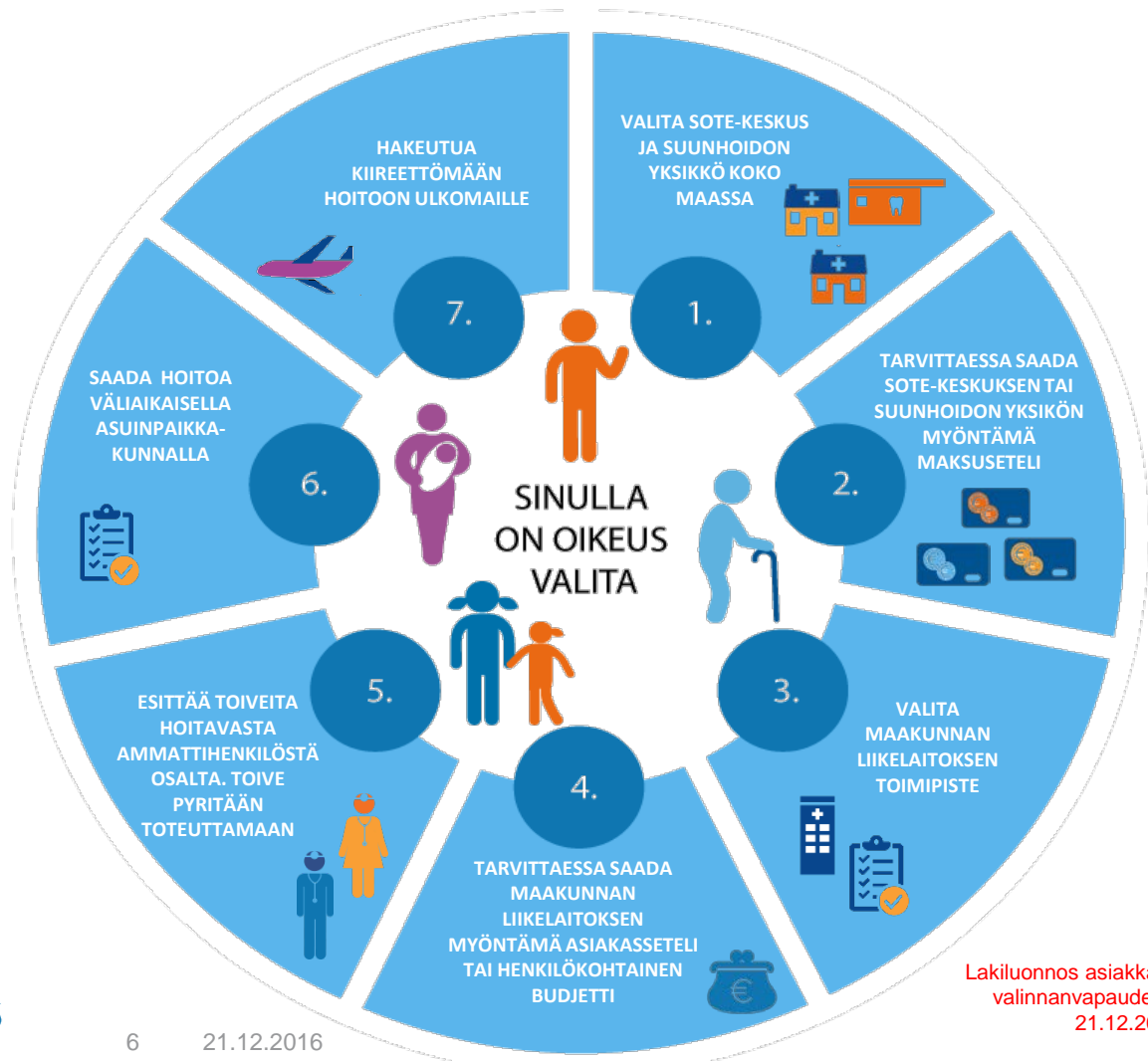
Asiakas voi valita asiakassetelillä tai henkilökohtaisella budjetilla hankittavat palvelut kaikkialta Suomessa.



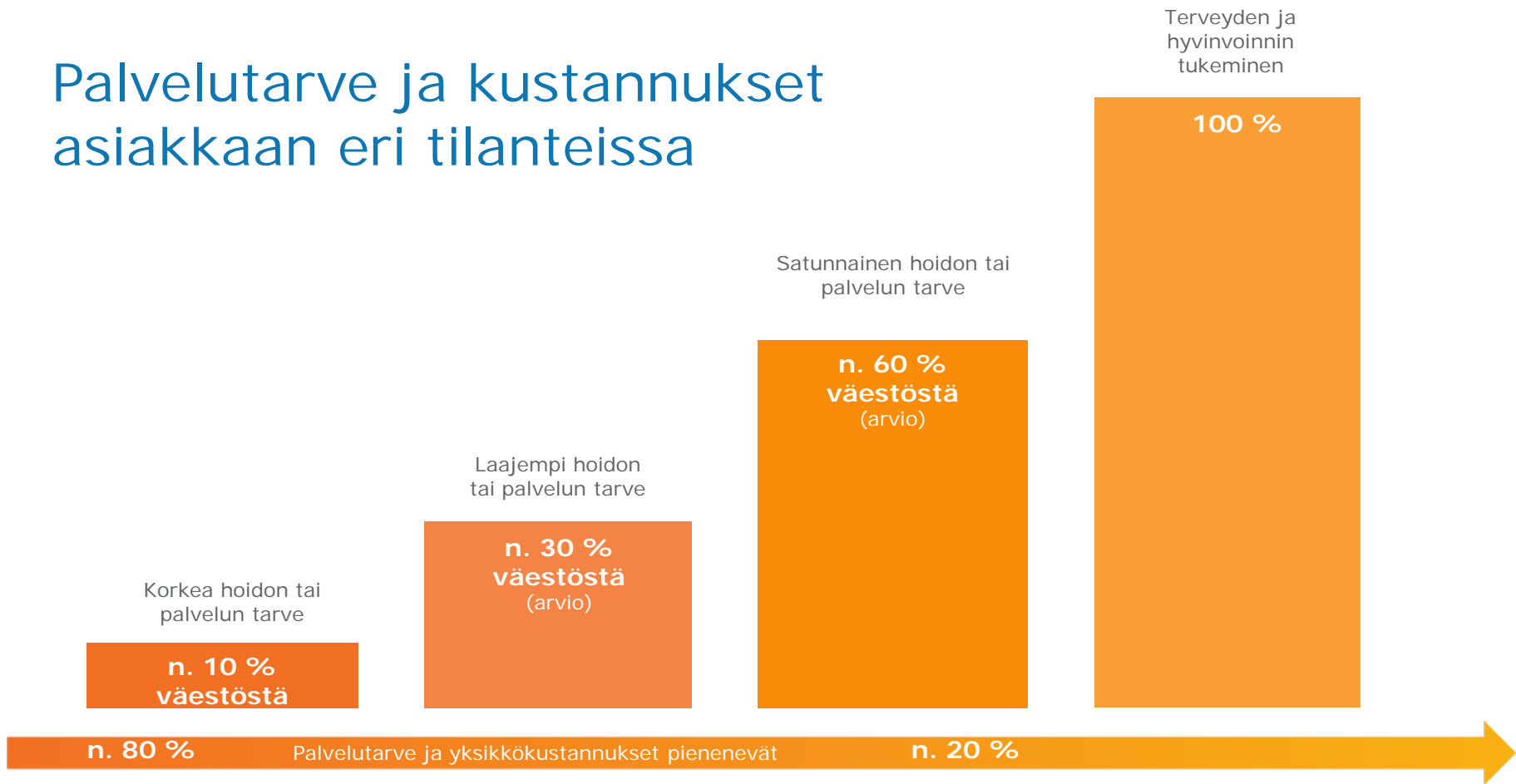
Asiakkaan valintaoikeudet 1.1.2019

 **112**

Kiireellistä hoitoa saat aina
julkisessa terveyden-
huollossa Suomessa ja
ulkomailla.



Palvelutarve ja kustannukset asiakkaan eri tilanteissa



Erilaiset toimintamallit, erilaiset elämäntilanteet



Väestön terveyden ja hyvinvoinnin tukeminen (koko väestö):

- Laaja-alainen yhteistyö sidosryhmien välillä
- Hyvinvoinnin ja terveyden tukeminen, ennaltaehkäisy, varhainen puuttuminen
- Tietoisuuden kasvattaminen terveyteen ja hyvinvointiin vaikuttavista valinnoista
- Sähköiset omahoidon palvelut, puhelinpalvelut sekä palvelupisteistä saatava tieto, neuvonta, ohjaus



Satunnainen hoidon tai palvelun tarve (n. 60% väestöstä):

- Palvelut sote-keskuksesta ja suunhoidon yksiköstä, tarvittaessa maksuseteleiden käyttö
- Sähköiset palvelut, asiakkaan tekemät omahoidon arviot, puhelinneuvonta
- Nopea tarpeen arviointi ja palveluihin pääsy
- Yhteistyö tarvittaessa maakunnan liikelaitoksen toimipisteiden kanssa, mutta ei laajempaa integraatiotarvetta



Laajempi hoidon tai palvelun tarve (n. 30% väestöstä):

- Palvelut sote-keskuksesta, suunhoidon yksiköstä ja maakunnan liikelaitokselta asiakassuunnitelman mukaisesti
- Omahoitoa tukevat sähköiset palvelut
- Tarvittaessa maakunnan liikelaitoksen myöntämät asiakassetelit / henkilökohtainen budjetti
- Maakunta voi päättää sote-keskukselle tai suunhoidon yksikölle kansallista palveluvalikkoa laajemman oikeuden tuottaa palveluja



Korkea hoidon tai palvelun tarve (n. 10% väestöstä):

- Suuri, yksilöllinen integraatiotarve, eheät hoito- ja palveluketjut, moniammatillinen yhteistyö, jatkuvuus
- Maakunnan liikelaitos vastaavaa tarpeen arvioinnista, laaja-alaisesta asiakassuunnitelmasta sekä sen toteutumisesta käytännössä
- Suuret yksikkökustannukset, vähän asiakkaita
- Kokonaisuus toteutetaan tiiviissä yhteistyössä sote-keskuksen tai hammashoitolan kanssa

HALLITUKSEN
REFORMI

Kiitos!

alueuudistus.fi

SOSAALI- JA TERVEYSMINISTERIÖ • VALTIOVARAINMINISTERIÖ